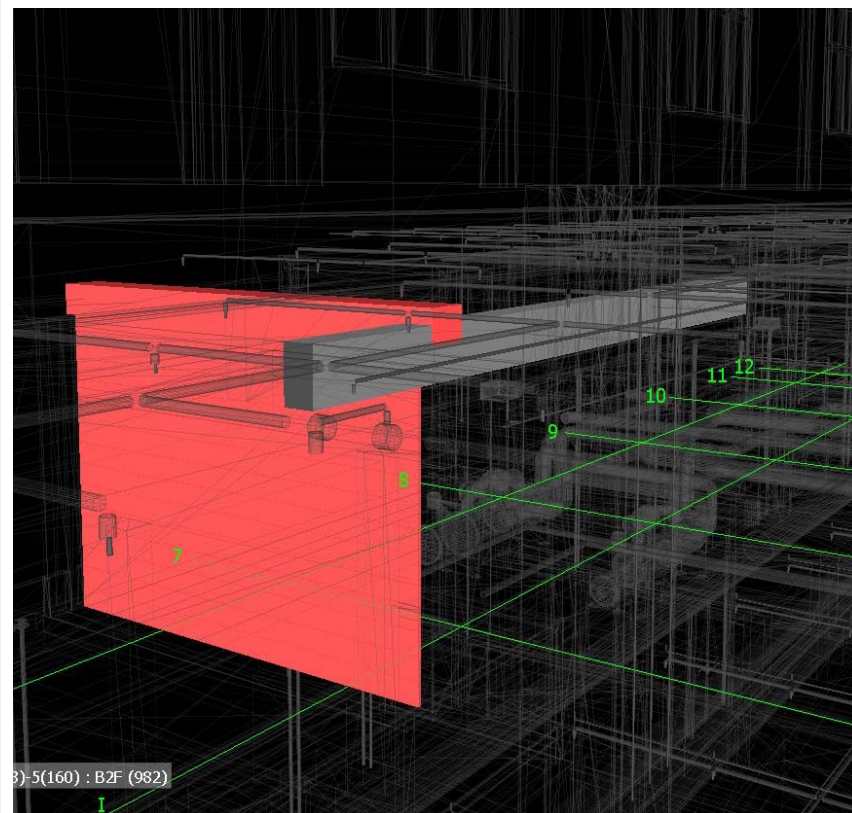
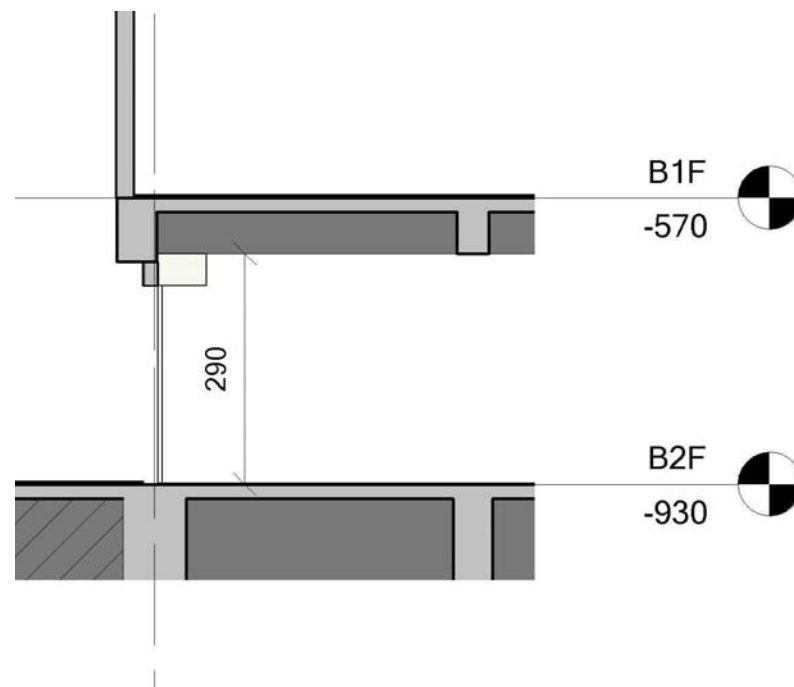


# 衝突檢討及修改-建築

捲門與結構樑碰撞

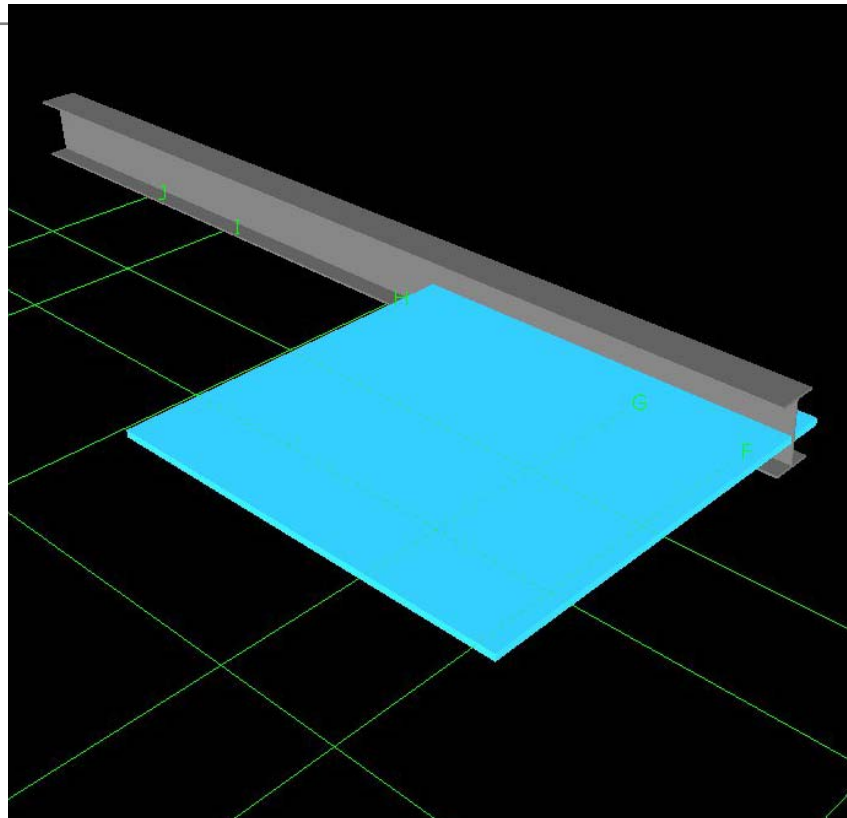


第11釋疑地下二層RD2捲門(B-C/2 Line)  
與小梁衝突回覆：捲門高度由345修正為H=290

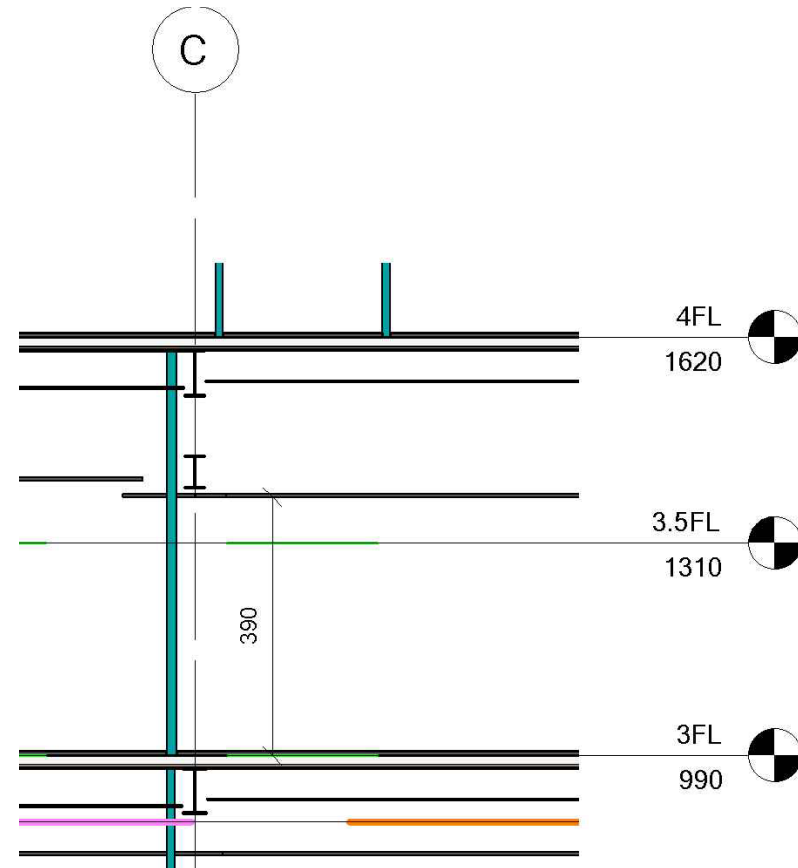


# 衝突檢討修改-建築

3F夾層鋼樑與3F天花衝突

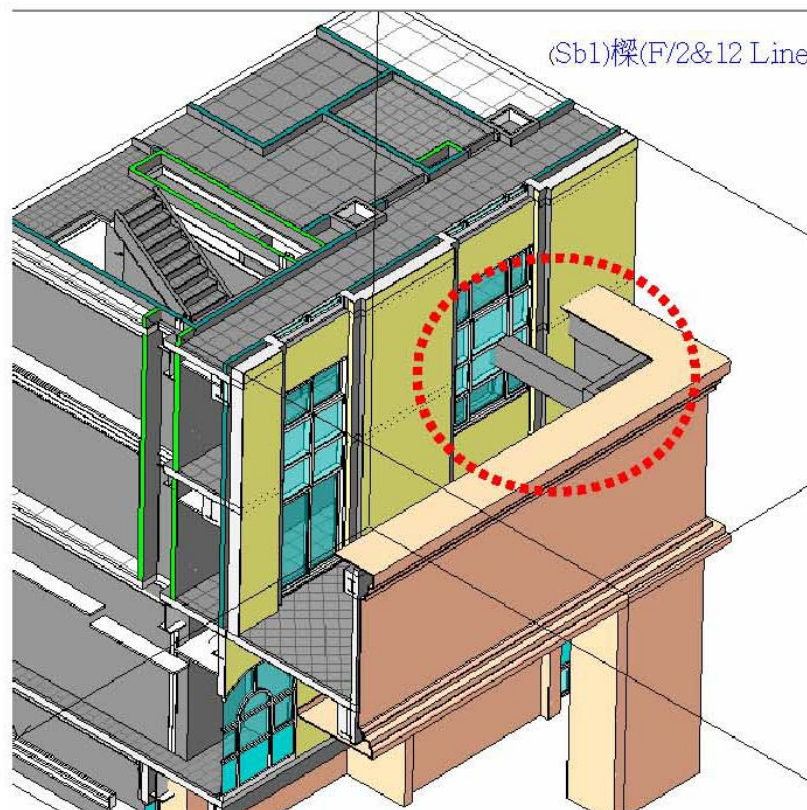


土建第24-14.15釋疑回覆：  
依1030521BIM碰撞檢討結論(二)辦理  
及原天花板高程415降至390cm

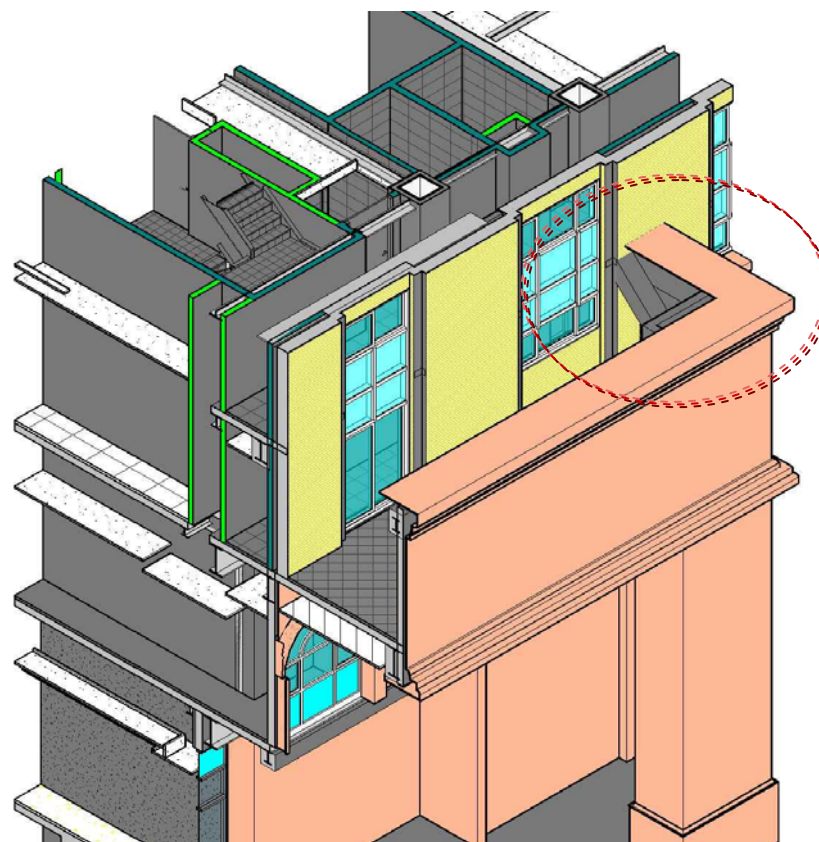


# 衝突檢討及修改-建築

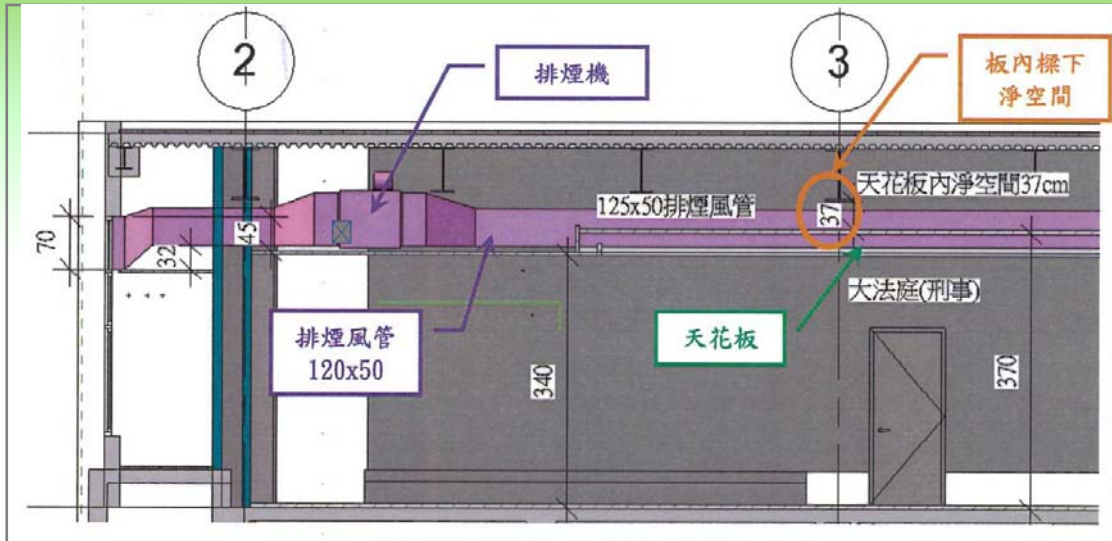
3F夾層(Sb1)樑(F/2&12 Line)與CW5窗碰撞



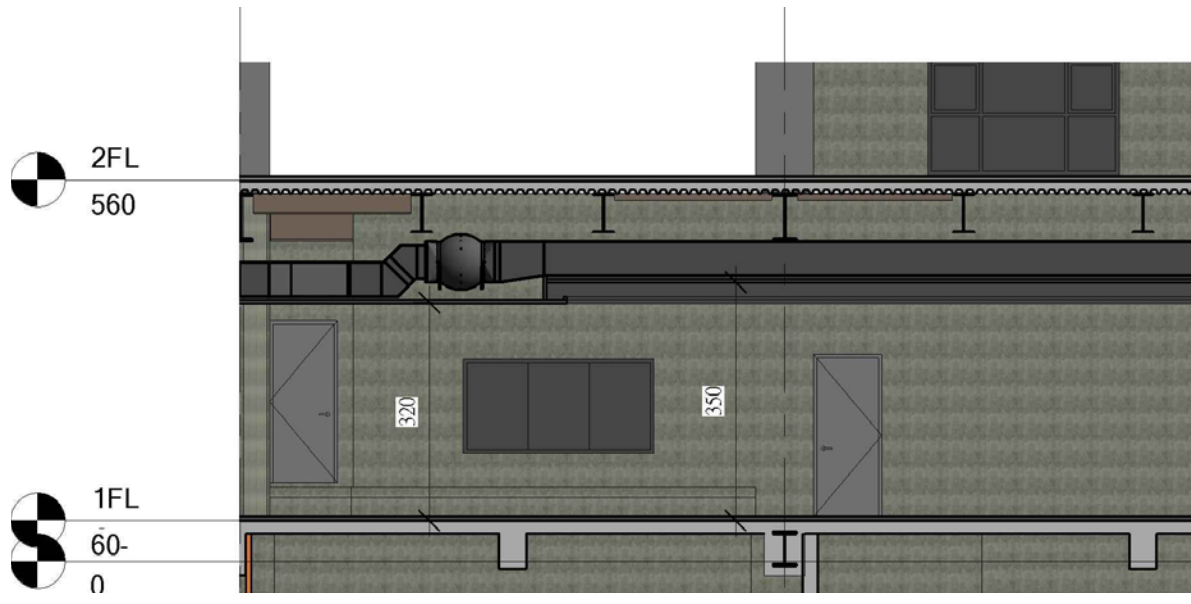
第24-18次釋疑回覆：(Sb1)樑改斜樑



# 衝突檢討修改-水電



1F排煙風管與天花板衝突

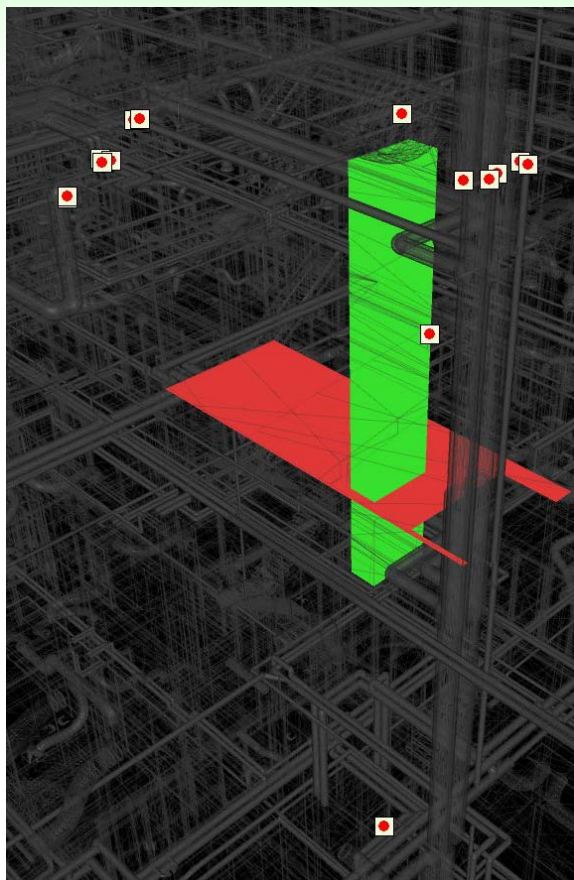


水電第7-1釋疑回覆：  
天花板高程由400及340  
調降為350及320cm

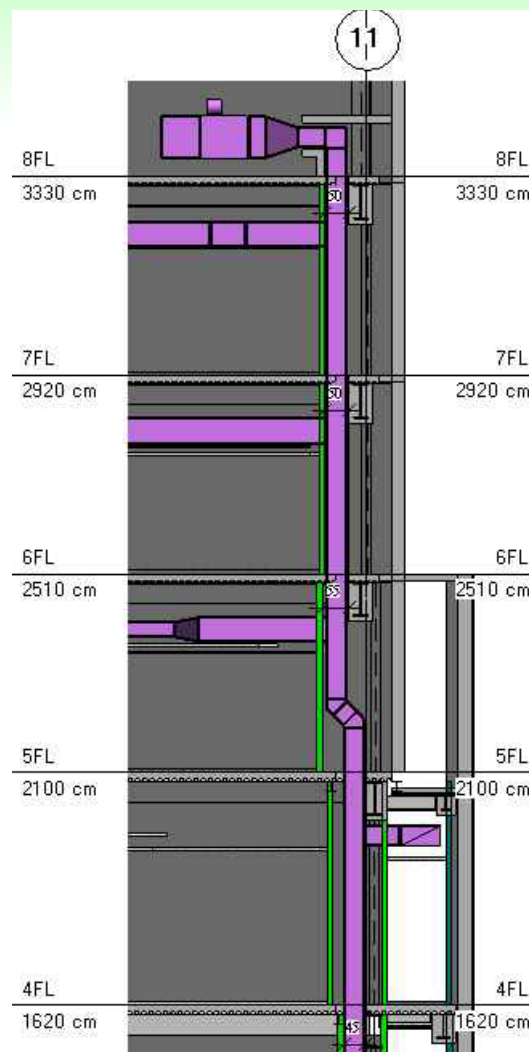


# 衝突檢討及修改-水電

## 排煙風管與管道衝突

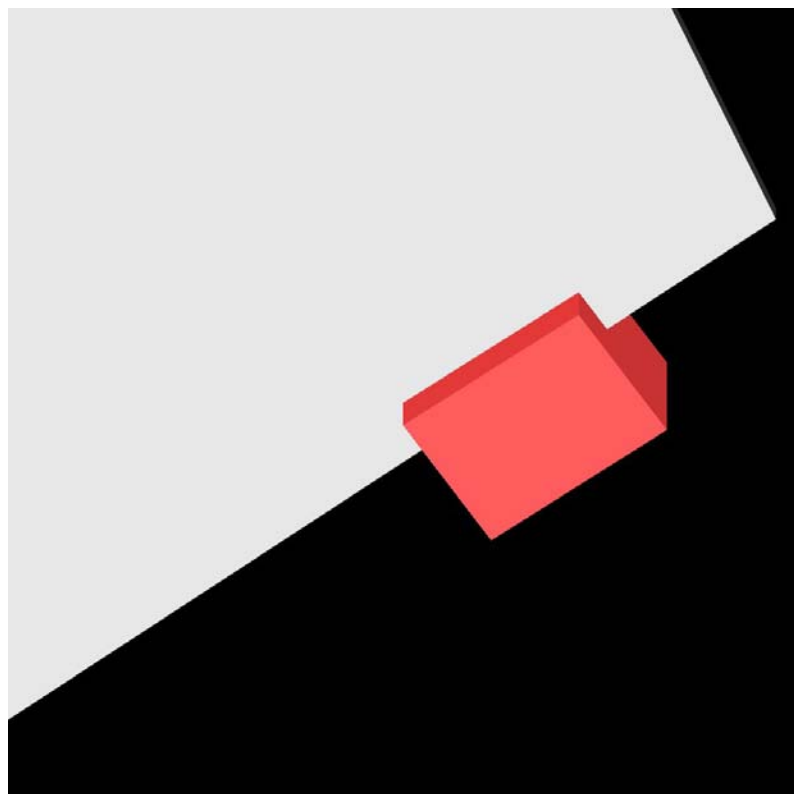


## 水電第10次釋疑回覆：管道間尺寸加寬



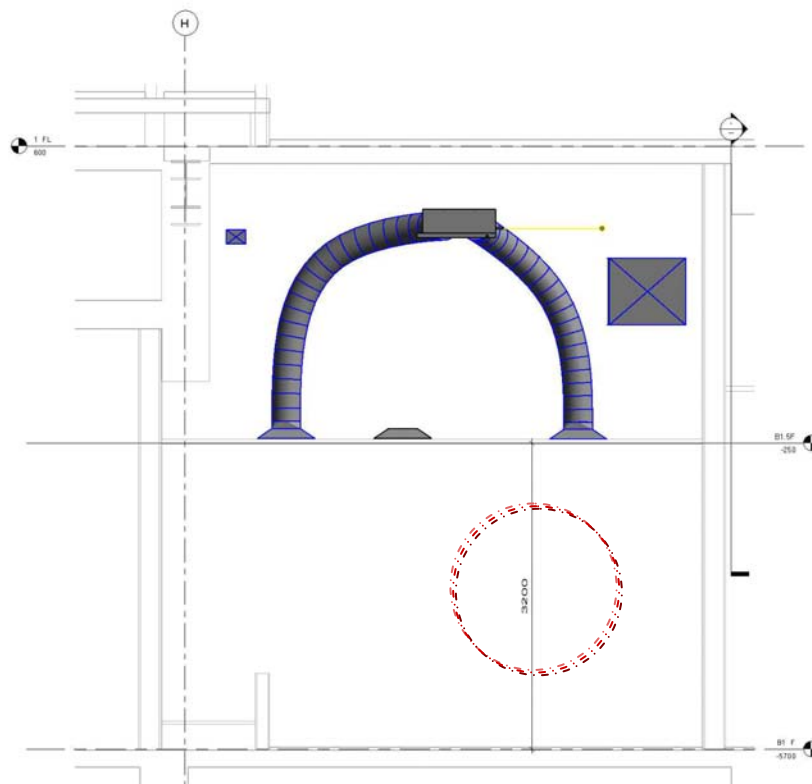
# 衝突檢討及修改-空調

## 天花板與風管衝突



### 空調第2次釋疑

B1F 男看管室(H /11 Line)天花板與風管  
衝突回覆：天花板高程原400降至320cm



# 衝突檢討及修改-空調

水塔與屋頂層SG31樑碰撞

依據空調工程第19次第1項第2點釋疑回覆：  
土建配合變更將屋頂層H/2-3 LineSG31鋼樑提高  
180公分。

